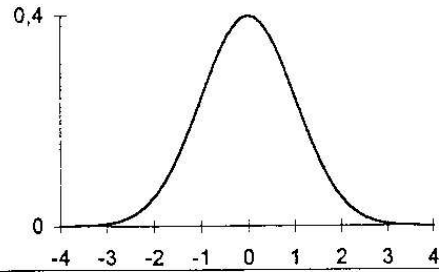


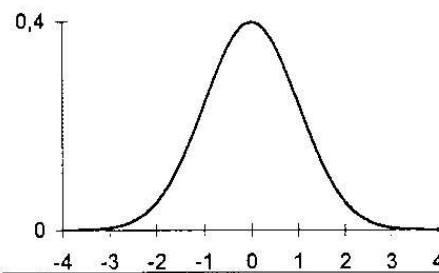
Einführungsbeispiel - Normalverteilung

Angenommen, das Gewicht von Briefumschlägen sei normalverteilt mit Mittelwert $\mu = 0,8$ g und der Varianz $\sigma^2 = 0,0025$.

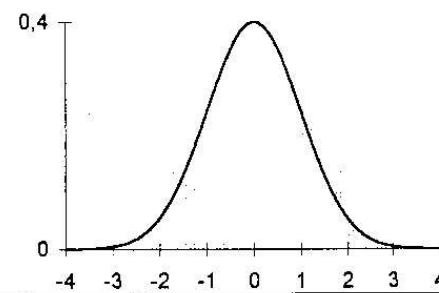
Wieviele Briefumschläge werden weniger als 0,90 g wiegen?



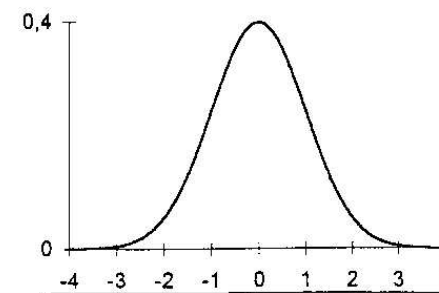
Wieviele Briefumschläge werden weniger als 0,65 g wiegen?



Wieviele Briefumschläge werden mehr als 0,95 g wiegen?



Wieviele Briefumschläge werden zwischen 0,75 g und 0,90 g wiegen?



Wieviele Briefumschläge werden zwischen 0,74 g und 0,86 g wiegen?

